

Estudio de Participación en el Círculo de Escucha del Domingo (81 rondas de TCI del 23 de marzo 2020 al 17 de octubre 2021)

La participación de los usuarios en las Rondas de Terapia Comunitaria Integrativa es un tema reiterativo y de gran interés entre los terapeutas comunitarios de todos los países. Para aportar elementos objetivos a estas conversaciones, he aquí un breve estudio sobre las 81 ocurrencias de una ronda virtual de TCI, el Círculo de Escucha del Domingo, iniciado en Santiago de Chile el 23 de marzo del 2020 y continua en la actualidad. El presente estudio incluye los círculos hasta el domingo 17 de octubre 2021.

Los totales de círculos y participaciones por año son los siguientes:

Participaciones por año	Círculos	Monitores	Participantes	Total
2020	40	104	447	551
2021	41	121	539	660
Total	81	225	986	1211

El número similar de círculos en 2020 y en 2021 a la fecha del presente estudio permite facilitar las comparaciones. Podemos darnos cuenta que la participación ha mejorado ligeramente en 2021, tanto en monitores como en participantes.

Los promedios permiten ver también este ligero aumento:

Promedios	Monitores	Participantes	Total
Participantes 2020:	2,60	11,18	13,78
Participantes 2021:	2,95	13,15	16,10
Participantes 2020 y 2021:	2,78	12,17	14,95

Participantes y participaciones

Para entender bien estas estadísticas, es importante diferenciar los conceptos “participantes” y “participaciones”. Estos conceptos son los mismos para una sola ronda. Sumando el número de participantes para varias rondas, tenemos el número de participaciones, pero no necesariamente el número de participantes, ya que muchos participantes pueden volver a participar en varias rondas. Para conocer el número de participantes, es necesario identificarlos.

Para realizar el presente estudio, ha sido necesario anotar durante cada círculo los nombres de cada participante a estas rondas. Cuando no es posible saber los nombres completos de las personas, se anotan detalles que permitan identificarlos (nacionalidad, etc.). Se registraron en forma separada los monitores y los participantes de cada ronda.

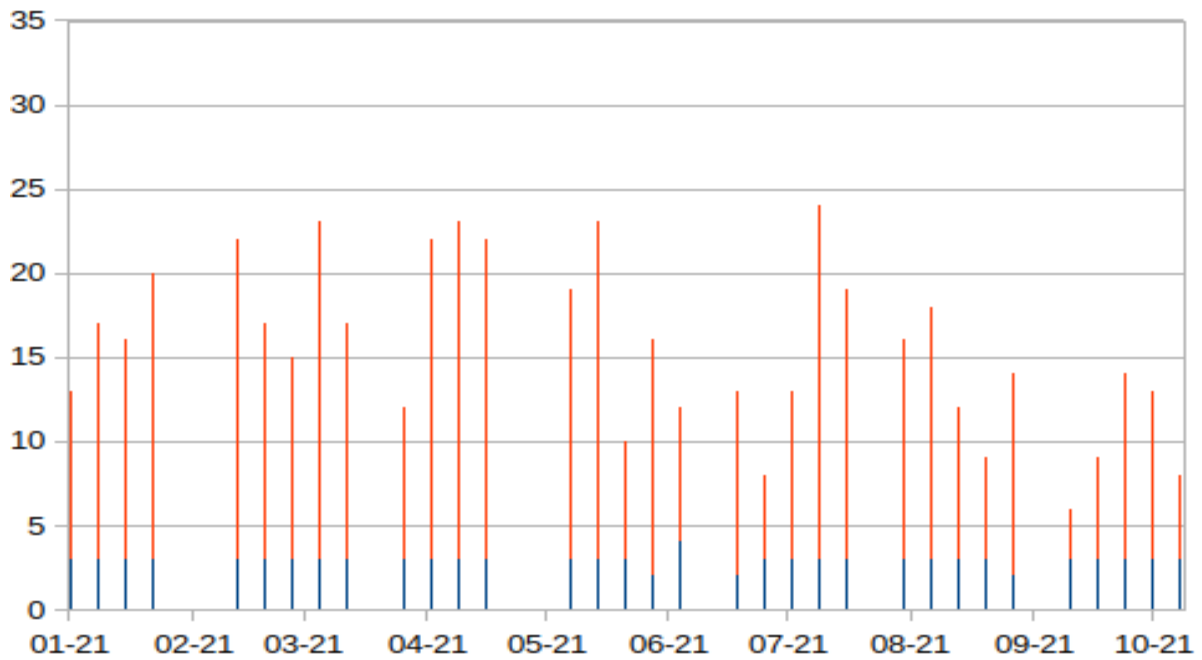
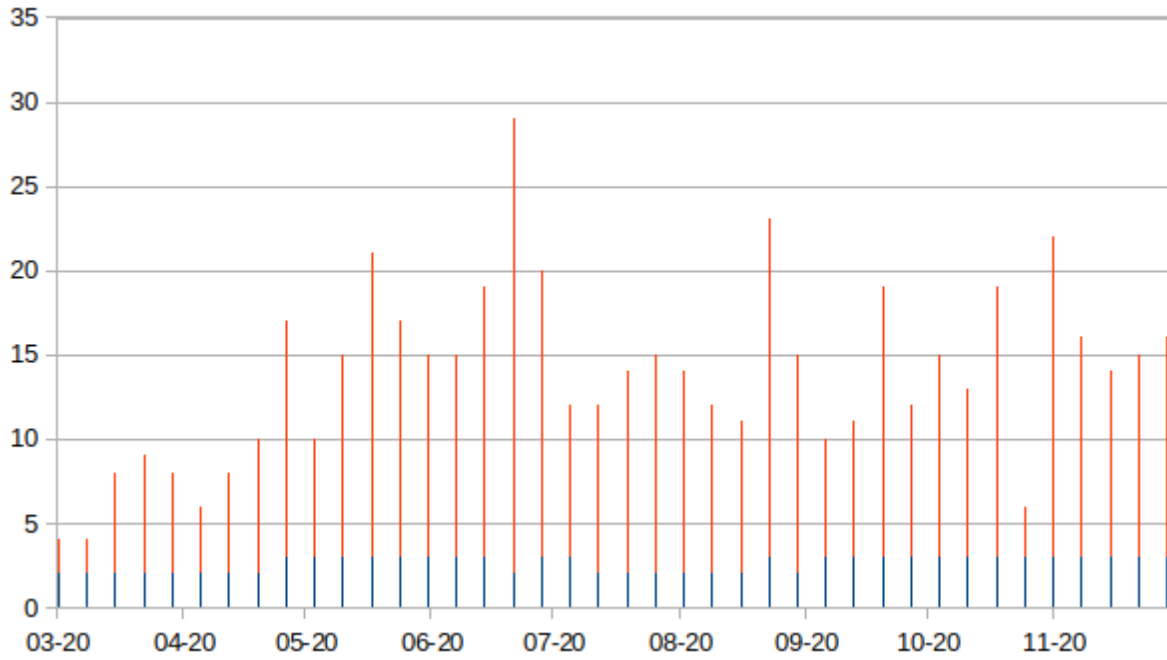
El siguiente cuadro muestra las fechas de estos círculos, siempre domingos en la tarde-noche, con los números de monitores y participantes.

Fechas de los Círculos de TCI del Domingo y números de participaciones:

Fecha	Monitores	Participantes	Total
22-03-20	2	2	4
29-03-20	2	2	4
05-04-20	2	6	8
12-04-20	2	7	9
19-04-20	2	6	8
26-04-20	2	4	6
03-05-20	2	6	8
10-05-20	2	8	10
17-05-20	3	14	17
24-05-20	3	7	10
31-05-20	3	12	15
07-06-20	3	18	21
14-06-20	3	14	17
21-06-20	3	12	15
28-06-20	3	12	15
05-07-20	3	16	19
12-07-20	2	27	29
19-07-20	3	17	20
26-07-20	3	9	12
02-08-20	2	10	12
09-08-20	2	12	14
16-08-20	2	13	15
23-08-20	2	12	14
30-08-20	2	10	12
06-09-20	2	9	11
13-09-20	3	20	23
20-09-20	2	13	15
27-09-20	3	7	10
04-10-20	3	8	11
11-10-20	3	16	19
18-10-20	3	9	12
25-10-20	3	12	15
01-11-20	3	10	13
08-11-20	3	16	19
15-11-20	3	3	6
22-11-20	3	19	22
29-11-20	3	13	16
06-12-20	3	11	14
13-12-20	3	12	15
20-12-20	3	13	16
Participaciones 2020	104	447	551

Fecha	Monitores	Participantes	Total
10-01-21	3	10	13
17-01-21	3	14	17
24-01-21	3	13	16
31-01-21	3	17	20
07-02-21	3	9	12
14-02-21	3	26	29
21-02-21	3	19	22
28-02-21	3	14	17
07-03-21	3	12	15
14-03-21	3	20	23
21-03-21	3	14	17
28-03-21	3	18	21
04-04-21	3	9	12
11-04-21	3	19	22
18-04-21	3	20	23
25-04-21	3	19	22
02-05-21	3	20	23
09-05-21	3	20	23
16-05-21	3	16	19
23-05-21	3	20	23
30-05-21	3	7	10
06-06-21	2	14	16
13-06-21	4	8	12
20-06-21	3	8	11
27-06-21	2	11	13
04-07-21	3	5	8
11-07-21	3	10	13
18-07-21	3	21	24
25-07-21	3	16	19
01-08-21	3	11	14
08-08-21	3	13	16
15-08-21	3	15	18
22-08-21	3	9	12
29-08-21	3	6	9
05-09-21	2	12	14
12-09-21	3	9	12
19-09-21	3	3	6
26-09-21	3	6	9
03-10-21	3	11	14
10-10-21	3	10	13
17-10-21	3	5	8
Participaciones 2021	121	539	660

Como en todas las rondas de TCI, la participación de cada domingo ha sido bien variada en estos 81 Círculos de Escucha:

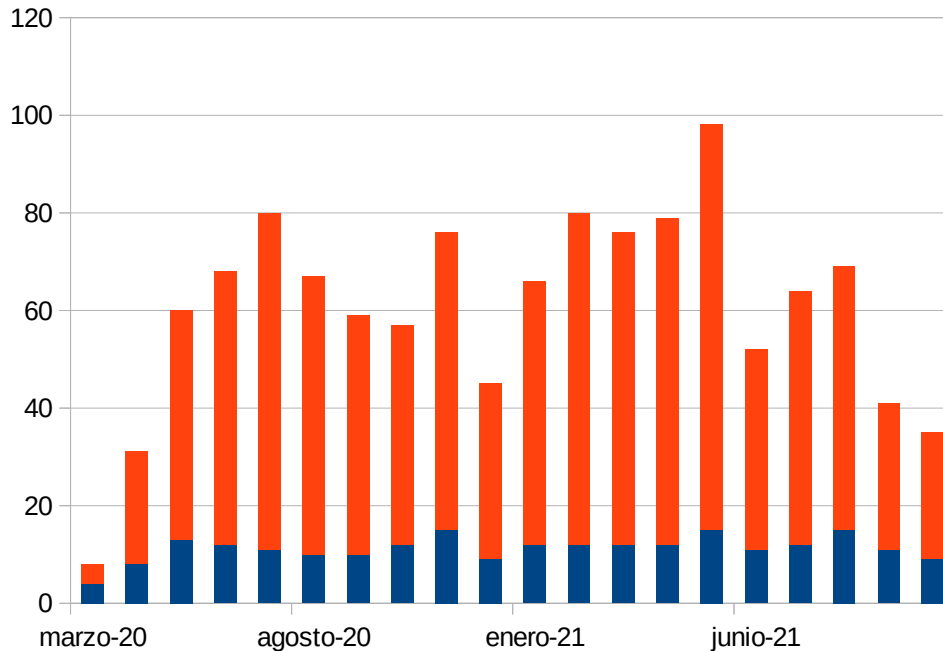


El mínimo de participantes en total fue 2, y el máximo 27.
 El mínimo de monitores fue 2, y el máximo 4.

Totalizando las cifras por mes, la participación mensual se ve un poco más regular, entre 30 y 100 participaciones al mes:

Participaciones por mes	Monitores	Participantes	Total
marzo-20	4	4	8
abril-20	8	23	31
mayo-20	13	47	60
junio-20	12	56	68
julio-20	11	69	80
agosto-20	10	57	67
septiembre-20	10	49	59
octubre-20	12	45	57
noviembre-20	15	61	76
diciembre-20	9	36	45
enero-21	12	54	66
febrero-21	12	68	80
marzo-21	12	64	76
abril-21	12	67	79
mayo-21	15	83	98
junio-21	11	41	52
julio-21	12	52	64
agosto-21	15	54	69
septiembre-21	11	30	41
octubre-21	9	26	35
Total	225	986	1211

O sea, gráficamente:



Los totales de participaciones en los 81 círculos de TCI del domingo, entre el 23-mar-2020 y el 17-oct-2021 ha sido los siguientes:

<i>Participaciones</i>	<i>Monitores</i>	<i>Participantes</i>	<i>Total</i>	<i>Círculos</i>
2020	104	447	551	40
2021	121	539	660	41
Total	225	986	1211	81

Número de participantes

Identificando los participantes en cada ronda, los llevamos luego a una planilla Excel sobre cual podemos anotar, para cada ronda o círculo, las participaciones de cada participante identificado. He aquí el formato de esta tabla:

<i>Fechas:</i>		<i>22-03-20</i>	<i>29-03-20</i>	<i>05-04-20</i>	<i>12-04-20</i>
<i>Nombre Participantes</i>	<i>Nacionalidad</i>				
<i>Adelina ...</i>	<i>Dominicana</i>			1	
<i>Alba...</i>	<i>Argentina</i>		1		1
<i>Ale...</i>	<i>Brasil</i>	1			
<i>Alejandro...</i>	<i>Ecuador</i>			1	1
<i>Alexandra...</i>	<i>Ecuador</i>				
<i>Alma...</i>	<i>Chile</i>		1	1	1
<i>Alodia..</i>	<i>Paraguay</i>				
<i>Amilca...</i>	<i>Dominicana</i>				
<i>Ana Francisca...</i>	<i>Paraguay</i>				1

Luego la planilla Excel entrega automáticamente los totales por participante y por círculo.

Hemos podido identificar 306 participantes distintos en estos 81 círculos, los que fueron animados por 22 monitores distintos. Pudimos así registrar un promedio 12 participantes por círculo (1211/81) y de 2,77 monitores (225/81).

Sexo de los Participantes:

Los nombres permiten de manera bastante segura la determinación del sexo de los participantes, así que podemos sacar con bastante seguridad el siguiente cuadro estadístico:

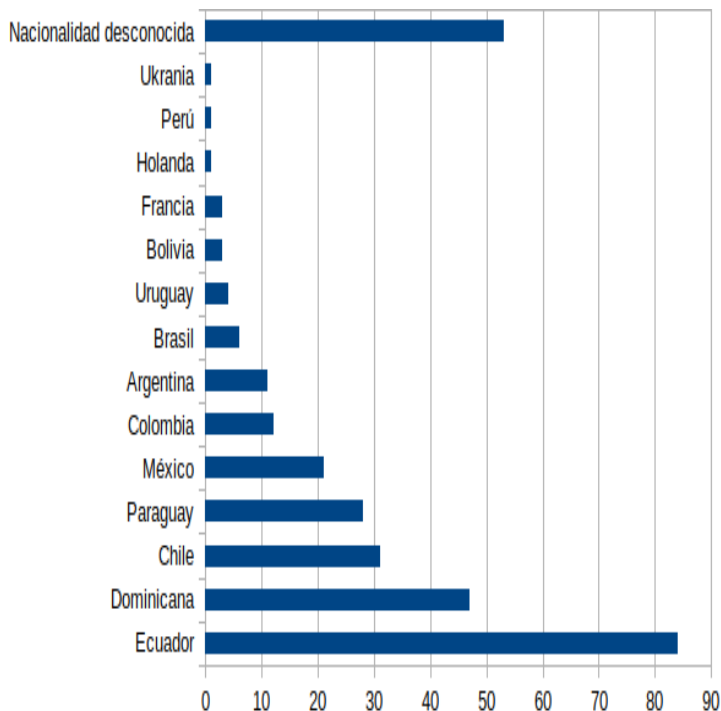
Participantes por Sexo			
Mujeres	243	79%	
Hombres	63	21%	
Total	306	100%	

Esta alta proporción de mujeres entre los participantes en la TCI parece ser una constante en todo el mundo.

Participantes por nacionalidad

Siendo todos virtuales, vía Zoom, estos círculos de escucha, en idioma español, lograron captar personas de distintos países. Hemos podido identificar la nacionalidad de más del 80% de estos participantes. He aquí el cuadro de las nacionalidades de los participantes, donde se pueden apreciar la participación de distintos migrantes:

Nacionalidad de los participantes		
Ecuador	84	27,45%
Dominicana	47	15,36%
Chile	31	10,13%
Paraguay	28	9,15%
México	21	6,86%
Colombia	12	3,92%
Argentina	11	3,59%
Brasil	6	1,96%
Uruguay	4	1,31%
Bolivia	3	0,98%
Francia	3	0,98%
Holanda	1	0,33%
Perú	1	0,33%
Ukrania	1	0,33%
Nacionalidad desconocida	53	17,32%
Total Participantes	306	100%



Estudio de la permanencia de los participantes en el Círculo

Sumando las participaciones de cada participante en las 81 ocurrencias del Círculo del Domingo, en la planilla Excel mencionada adelante, podemos conseguir el número de participaciones en las rondas de cada participante.

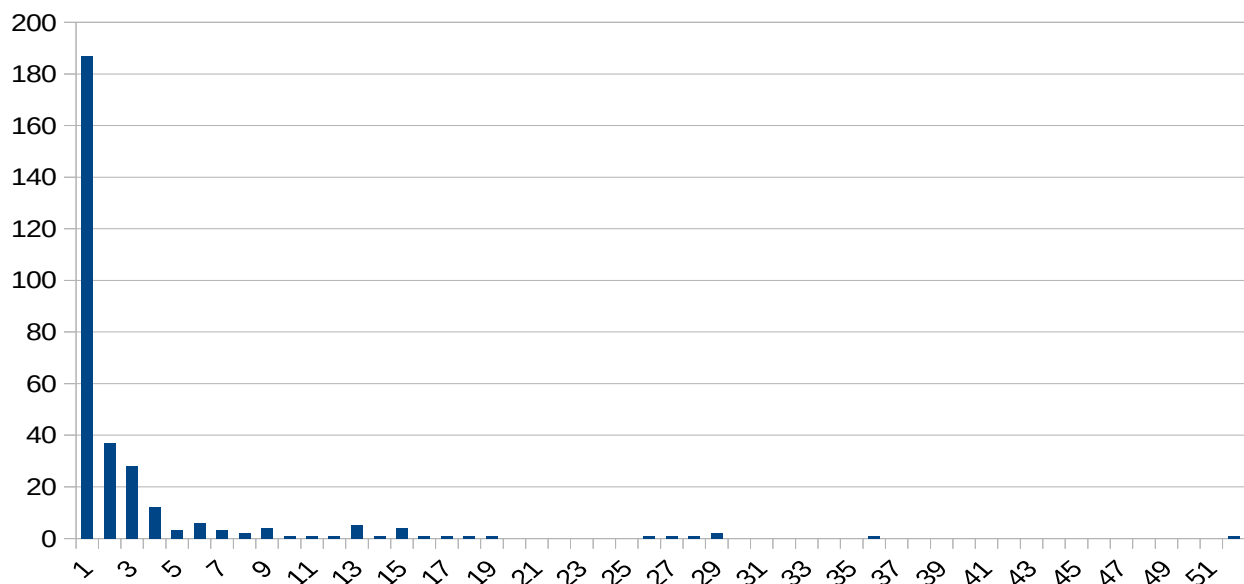
La primera enseñanza de esta estadística, y quizás la más importante, es que de los 306 participantes a este Círculo de Domingo, 187 participaron una sola vez, o sea, nunca volvieron a participar. Este alto porcentaje (61%) de personas que participaron una sola vez a nuestro Círculo del domingo puede ser visto como desalentador, pero la buena noticia es que 4 de 10 participantes (39%) volvieron a participar por lo menos una segunda vez.

Pueden existir varias razones que expliquen porque estas 187 personas no volvieron a nuestros Círculos del domingo: 1) No se interesaron en la técnica de la TCI, o no les gustaron las reglas. Incluso, se pueden haber registrado algunos participantes que se quedaron muy poco tiempo en un círculo. 2) No les gustó la manera que se implementa la TCI en este Círculo de Escucha en particular. 3) Vinieron solo un vez para darse cuenta de que se trataba, y no tenían intención de participar más. 4) Consideraron que solucionaron su dificultad después de su primera ronda, y que no necesitaban más. 5) Otras razones...

El siguiente cuadro entrega los números de participantes que han participado en determinados números de participaciones durante estos 81 círculos de escucha del domingo:

187	participantes participaron en	1	Círculo:	187	participaciones
37	participantes participaron en	2	Círculos:	74	participaciones
28	participantes participaron en	3	Círculos:	84	participaciones
12	participantes participaron en	4	Círculos:	48	participaciones
3	participantes participaron en	5	Círculos:	15	participaciones
6	participantes participaron en	6	Círculos:	36	participaciones
3	participantes participaron en	7	Círculos:	21	participaciones
2	participantes participaron en	8	Círculos:	16	participaciones
4	participantes participaron en	9	Círculos:	36	participaciones
1	participante participó en	10	Círculos:	10	participaciones
1	participante participó en	11	Círculos:	11	participaciones
1	participante participó en	12	Círculos:	12	participaciones
5	participantes participaron en	13	Círculos:	65	participaciones
1	participantes participaron en	14	Círculos:	14	participaciones
4	participantes participaron en	15	Círculos:	60	participaciones
1	participante participó en	16	Círculos:	16	participaciones
1	participante participó en	17	Círculos:	17	participaciones
1	participante participó en	18	Círculos:	18	participaciones
1	participante participó en	19	Círculos:	19	participaciones
1	participante participó en	26	Círculos:	26	participaciones
1	participante participó en	27	Círculos:	27	participaciones
1	participante participó en	28	Círculos:	28	participaciones
2	participantes participaron en	29	Círculos:	58	participaciones
1	participante participó en	36	Círculos:	36	participaciones
1	participante participó en	52	Círculos:	52	participaciones
306	Participantes participaron en los	81	Círculos:	986	Participaciones

Estos datos de participación son menos evidentes de visualizar gráficamente:

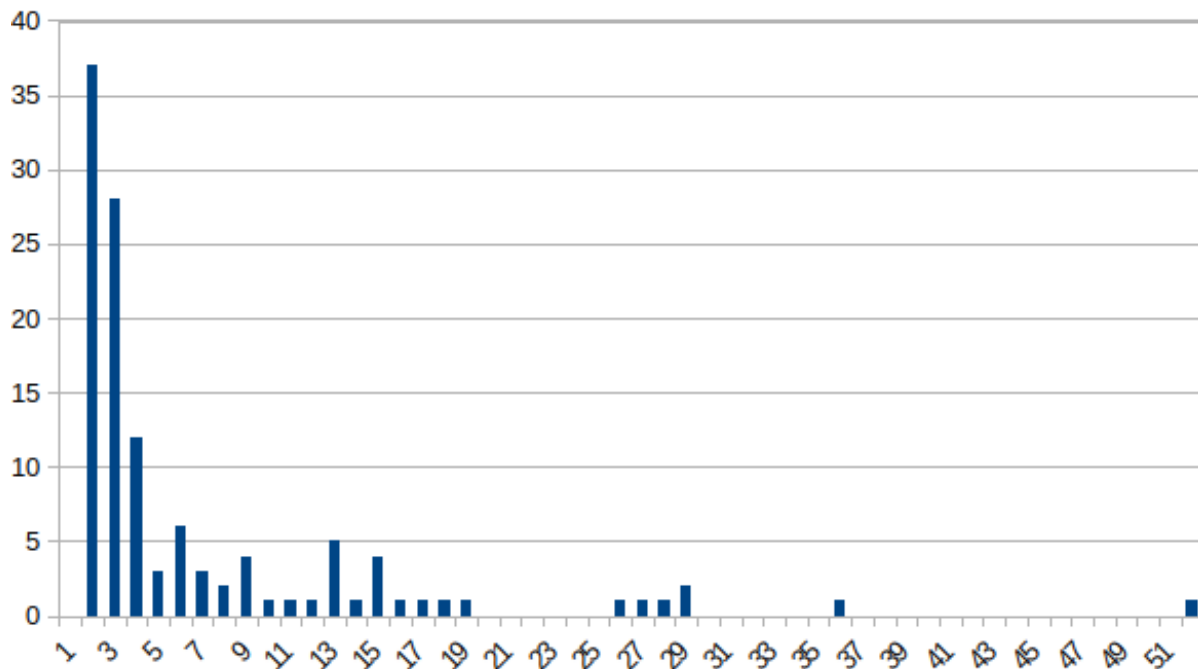


El cuadro de participaciones por participante permite sacar varias enseñanzas:

- 6 de 10 participantes (61%) vinieron una sola vez y no volvieron en este periodo.
- 4 de 10 participantes (39%) volvieron varias veces a estos círculos.
- 1 de 4 participantes (27%) participó a por lo menos 3 círculos.
- 1 de 10 participantes (10%) participó a 8 círculos (10% de los círculos) o más.

El promedio de **3,22** participaciones por participantes no parece una cifra muy representativa, ya que incluye estas 187 personas que no parecen haberse interesado mucho a la TCI.

Sacando estas 187 personas que vinieron una sola vez, nos quedan **119 participantes que vinieron más de una vez a este círculo**, y que totalizaron 799 participaciones, o sea, ellos participaron en promedio 6,7 veces en los círculos del domingo.



Participación de los Monitores

Una característica de nuestro Círculo Virtual del Domingo es haber invitado ampliamente monitores a facilitar o co-monitorear estas rondas de TCI. No solamente hemos invitado una mayoría de terapeutas comunitarios certificados, pero también hemos invitado algunos participantes asiduos a nuestro Círculo que han mostrado un gran conocimiento práctico de la TCI, particularmente para hacer la bienvenida(acogida) y a veces el cierre de estas rondas.

Queremos agradecer muy sincera y calurosamente a cada uno de los 22 monitores por su participación en estos Círculos del Domingo, entre el 22 de marzo 2020 y el 17 de octubre del 2021:

Participaciones de los Monitores	Círculos
Ana Velasco	2
Andrea Paola Salgado	2
Elvira Rios Valiente	2
François Richard	63
Gina Castillo	8
Gloria Duarte	1
Graciela Alarcon	1
Guadalupe Ordaz	6
Karine Arce	1
Lore Damiani	20
Luciana Chicaiza	4
Marcelo Garzón	8
Maria Helena García	2
Martin Moreno	10
Olga Marsollier	1
Pamela Ordenes	1
Ricardo Sanchez	22
Rosaura Gutierrez	7
Silvana Barra	11
Sonia Gonzalez	1
Suzy Albán Rodriguez	4
Tomasina Marrero	48
Total participación Monitores	225
Total Círculos	81

La repartición de los monitores por sexo tiene un resultado muy similar a la repartición de los participantes:

Monitores por Sexo		
Mujeres	18	82%
Hombres	4	18%
Total	22	100%

Las cifras de participaciones por nacionalidades de los monitores, para estos 81 Círculos del Domingo fueron las siguientes:

Nacionalidad de los Monitores	Monitores	Participaciones	Porcentaje de participación
Argentina	1	20	9%
Bolivia	2	3	1%
Chile	5	15	7%
Colombia	2	4	2%
Dominicana	2	55	24%
Ecuador	4	24	11%
Francia	1	63	28%
México	2	28	12%
Paraguay	3	13	6%
Total	22	225	100%

Grupo chat del Círculo de Domingo (Whatsapp)

El 29 de marzo 2020, domingo siguiente al inicio de nuestro Círculo, creamos un grupo de conversación libre (chat) en Whatsapp con los primeros participantes de este Círculo, con el triple objetivo de facilitar los contactos entre los participantes, de compartir los recursos registrados en los círculos anteriores y de recordar el próximo círculo y otras noticias relevantes para el círculo.

Hemos tomado luego la costumbre de incorporar a este grupo los participantes que vuelven regularmente a este círculo, generalmente después de su segunda o tercera participación.

Este grupo chat tiene actualmente 55 participantes, y nos queda la tarea de verificar si estas personas corresponden efectivamente a los 54 participantes que han participado a más de 4 círculos hasta la fecha.

Evaluación posterior de los participantes

Otra medida que hemos implementado, desde el 27 de julio del 2020, es enviar a los participantes, al final del Círculo del Domingo, un formulario Google para solicitar la evaluación personal de los participantes. Aún que hayamos olvidado muchas veces de enviar este formulario, hemos recibido a la fecha 145 respuestas de partes de los participantes del Círculo del Domingo. Estas evaluaciones corresponden a 40 círculos distintos, o sea a la mitad de los círculos realizados.

En este formulario, dejamos la posibilidad de responder en forma anónima, o bien de identificarse con su nombre, con un número o con un mail. La mayoría de las respuestas (107/145) vienen con nombres, lo que nos permite darnos cuenta que varias personas han contestado varias veces la encuesta, y que estas 107 respuestas corresponden a solo 44 personas. De las 145 respuestas recibidas, 37 respuestas fueron anónimas.

Queremos agradecer aquí la amable participación de los participantes que enviaron su evaluación.

El formulario pide identificar el género de la persona que lo contesta, lo que nos da las siguientes proporciones:

Respuestas a la encuesta por género		
Respuestas de Mujeres	108	74,5%
Respuestas de Hombres	36	24,8%
Respuesta que prefirió no identificar su género.	1	0,7%
Total respuestas	145	100,0%

Las respuestas recibidas por año fueron las siguientes:

Respuestas por año		
2020	80	55%
2021	65	45%
Total respuestas	145	100%

Aquí van los promedios de las 145 respuestas recibidas en esta encuesta de evaluación:

PREGUNTAS (solicitando respuestas numéricas entre 1 y 5)	Promedio RESPUESTAS
<i>¿Cuál es tu nivel de satisfacción general en relación con este Círculo?</i>	4,91
<i>¿Cuánto crees que te sirvió, para ti?</i>	4,81
<i>¿Qué tan satisfecho estás con sus distintos etapas? [Bienvenida]</i>	4,56
<i>¿Qué tan satisfecho estás con sus distintos etapas? [Dinámica]</i>	4,63
<i>¿Qué tan satisfecho estás con sus distintos etapas? [Elección Tema]</i>	4,61
<i>¿Qué tan satisfecho estás con sus distintos etapas? [Contextualización]</i>	4,64
<i>¿Qué tan satisfecho estás con sus distintos etapas? [Recursos]</i>	4,66
<i>¿Qué tan satisfecho estás con sus distintos etapas? [Cierre final]</i>	4,64
<i>¿Qué tan satisfecho estás con sus distintos etapas? [Canciones]</i>	4,66

Conclusión provisional

Este breve informe estadístico, destinado principalmente a los terapeutas comunitarios de la TCI, se ha realizado con el objetivo de compartir los datos cuantitativos que tenemos disponibles, para incentivar a otros terapeutas comunitarios a compartir sus propias estadísticas, y para reflexionar en conjunto sobre estas cifras y ver que conclusiones podemos sacar juntos para mejorar la realización y la difusión de las rondas de TCI en nuestros países.

Tenemos claro que este informe estadístico es incompleto, ya que nos falta analizar toda la parte cualitativa de los datos obtenidos, tanto sobre los temas presentados en los círculos, los recursos aportados por los participantes, así como los comentarios enviados en las evaluaciones individuales.

Finalmente, les extendemos un gran abrazo a cada uno de Ustedes, queridas y queridos compañeros de Terapia Comunitaria Integrativa.

Tomasina Marrero – François Richard